

TRƯỜNG ĐẠI HỌC VĂN LANG  
 ĐƠN VỊ: KHOA KỸ THUẬT CƠ ĐIỆN VÀ MÁY TÍNH

ĐỀ THI/ĐỀ BÀI, RUBRIC VÀ THANG ĐIỂM  
 THI KẾT THÚC HỌC PHẦN  
 Học kỳ 2, năm học 2023-2024

I. Thông tin chung

Tên học phần:	ĐỒ ÁN CUNG CẤP ĐIỆN		
Mã học phần:	71ELEC41012	Số tin chỉ:	2
Mã nhóm lớp học phần:	232_71ELEC41012_01		
Hình thức thi: <b>Tiểu luận không báo cáo</b>	Thời gian làm bài:	<b>7</b>	ngày
<input checked="" type="checkbox"/> Cá nhân	<input type="checkbox"/> Nhóm		
<i>Quy cách đặt tên file</i>	<i>Mã SV_Ho va ten SV_Tên MH</i>		

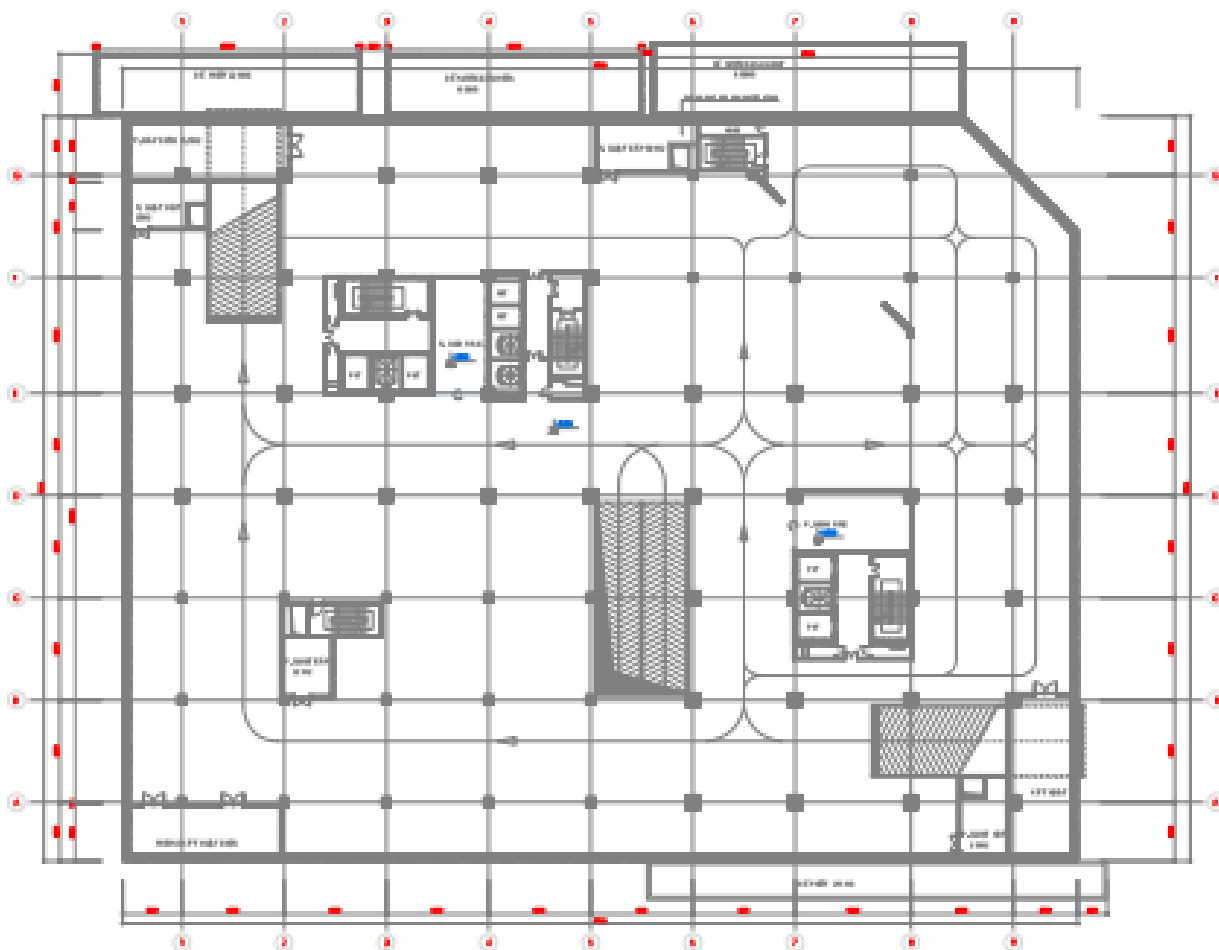
II. Các yêu cầu của đề thi nhằm đáp ứng CLO

Ký hiệu CLO	Nội dung CLO	Hình thức đánh giá	Trọng số CLO trong phần đánh giá (%)	Câu hỏi thi số	Điểm số tối đa	Lấy dữ liệu đo lường mức đạt PLO/PI
(1)	(2)	(3)	(4)	(5)	(6)	(7)
CLO1	Vận dụng kiến thức toán học, khoa học tự nhiên và kỹ thuật vào tính toán, thiết kế hệ thống cung cấp điện.	Tiểu luận	25	Tiểu luận	2.5	PI3.1
CLO2	Phân tích, tính toán thiết kế hệ thống cung cấp điện., lập dự toán cho một công trình điện theo yêu cầu cụ thể.	Tiểu luận	35	Tiểu luận	3.5	PI3.2
CLO3	Tổ chức phối hợp làm việc nhóm hiệu quả.					
CLO4	Nhận thức được tầm quan trọng về hoạt động kỹ thuật, Chấp hành chủ trương, chính sách của Đảng, pháp luật của Nhà nước, các tiêu chuẩn, quy định trong hoạt động thiết kế cung cấp điện.	Tiểu luận	20	Tiểu luận	2.0	PI7.2
CLO5	Nhận thức được trách nhiệm phục vụ cộng đồng, xã hội và có ý thức đam mê nghề nghiệp, rèn luyện tính tỉ mỉ và chuyên cần trong học tập.	Tiểu luận	20	Tiểu luận	2.0	PI9.2

### III. Nội dung đề bài

#### 1. Đề bài

Thiết kế cấp điện cho một hộ tiêu thụ điện có sơ đồ mặt bằng tổng thể như hình vẽ (các bản vẽ kỹ thuật chi tiết từng đã giao trực tiếp cho SV trên Elearning).



#### 2. Hướng dẫn thể thức trình bày đề bài

Thiết kế bố trí phần chiếu sáng (chọn đèn, phân bố đèn, đi dây)

Thiết kế bố trí tủ động lực và nguồn điện cho các thiết bị.

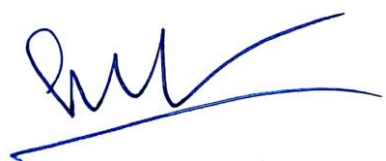
Tính toán chọn dây dẫn

Lập bảng thống kê các thiết bị chi tiết

### 3. Rubric và thang điểm

Tiêu chí	Trọng số (%)	Tốt Từ 8 – 10 đ	Khá Từ 6 – dưới 8 đ	Trung bình Từ 4 – dưới 6 đ	Yếu dưới 4 đ
Bố cục đúng yêu cầu	20	Đầy đủ các phần từ trang bìa đến tài liệu tham khảo	Thiếu một trong các phần trong bố cục	Thiếu từ 2 phần trong bố cục trình bày trở lên	Thiếu từ 3 phần trong bố cục trình bày trở lên
Nội dung các thành phần đầy đủ	30	Đầy đủ và đáp ứng hoàn toàn các nội dung yêu cầu	Đầy đủ và đáp ứng khá tốt các yêu cầu	Đầy đủ và đáp ứng tương đối các yêu cầu	Không đáp ứng các yêu cầu của tiêu luận
Hình thức rõ ràng, hợp lý	15	Đẹp Rõ ràng Logic Có sự sáng tạo	Chưa đạt một trong các yêu cầu về hình thức	Chưa đạt từ 2 yêu cầu về hình thức trở lên	Không đẹp Chưa rõ ràng Nhiều lỗi trình bày
Lập luận từng nội dung khoa học	20	Hoàn toàn chặt chẽ, Logic	Khá chặt chẽ, Logic; còn chỗ chưa rõ ràng	Tương đối chặt chẽ, Logic; có nhiều điểm chưa rõ ràng	Không chặt chẽ, Logic, lập luận không rõ ràng
Kết luận phù hợp	10	Phù hợp	Khá phù hợp	Tương đối phù hợp	Không phù hợp/Thiếu sót
Thời gian đúng quy định	5	Đúng quy định	Trễ 1 ngày	Trễ 2 ngày	Trễ 3 ngày

Người duyệt đề



TS. Lê Hùng Tiên

TP. Hồ Chí Minh, ngày 18 tháng 03 năm 2023

Giảng viên ra đề



ThS. Bùi Văn Hiền