

TRƯỜNG ĐẠI HỌC VĂN LANG  
KHOA NGHỆ THUẬT ỨNG DỤNG

**ĐỀ THI, ĐÁP ÁN/RUBRIC VÀ THANG ĐIỂM**  
**THI KẾT THÚC HỌC PHẦN**  
**Học kỳ 2, năm học 2023-2024**

**I. Thông tin chung**

Tên học phần:	Đệm đàn 2		
Mã học phần:	232_71ACC230022_01	Số tín chỉ:	2
Mã nhóm lớp học phần:	01		
Hình thức thi: Thực hành	Thời gian làm bài:	<b>90</b>	phút
<i>Thí sinh được tham khảo tài liệu:</i>	<input checked="" type="checkbox"/> Có	<input type="checkbox"/> Không	

**1. Format đề thi**

- Font: Times New Roman
- Size: 13
- Quy ước đặt tên file đề thi:  
+ 01\_Đệm đàn 2\_232\_ACC230022\_01\_TUL\_De 1

**2. Giao nhận đề thi**

Sau khi kiểm duyệt đề thi, đáp án/rubric. **Trưởng Khoa/Bộ môn** gửi đề thi, đáp án/rubric về Trung tâm Khảo thí qua email: [khaothivanlang@gmail.com](mailto:khaothivanlang@gmail.com) bao gồm file word và file pdf (*nén lại và đặt mật khẩu file nén*) và nhắn tin + họ tên người gửi qua số điện thoại **0918.01.03.09** (Phan Nhất Linh).

## II. Các yêu cầu của đề thi nhằm đáp ứng CLO

(Phần này phải phối hợp với thông tin từ đề cương chi tiết của học phần)

Ký hiệu CLO	Nội dung CLO	Hình thức đánh giá	Trọng số CLO trong thành phần đánh giá (%)	Câu hỏi thi số	Điểm số tối đa	Lấy dữ liệu đo lường mức đạt PLO/PI
(1)	(2)	(3)	(4)	(5)	(6)	(7)
<b>CLO 1</b>	Thể hiện âm thanh phát ra đều đặn	Thực hành	15%	1	10	
<b>CLO 2</b>	Tiết tấu rõ ràng theo style nhạc, tempo đều	Thực hành	15%	1	10	
<b>CLO 3</b>	Giải quyết hợp âm hợp lý.	Thực hành	30%	1	10	
<b>CLO 4</b>	Sử dụng hợp âm phong phú	Thực hành	20%	1	10	
<b>CLO 5</b>	Trình diễn thuần thục intro-giang tấu-ending tác phẩm	Thực hành	20%	1	10	

### Chú thích các cột:

(1) Chỉ liệt kê các CLO được đánh giá bởi đề thi kết thúc học phần (tương ứng như đã mô tả trong đề cương chi tiết học phần). Lưu ý không đưa vào bảng này các CLO không dùng bài thi kết thúc học phần để đánh giá (có một số CLO được bố trí đánh giá bằng bài kiểm tra giữa kỳ, đánh giá qua dự án, đồ án trong quá trình học hay các hình thức đánh giá quá trình khác chứ không bố trí đánh giá bằng bài thi kết thúc học phần). Trường hợp một số CLO vừa được bố trí đánh giá quá trình hay giữa kỳ vừa được bố trí đánh giá kết thúc học phần thì vẫn đưa vào cột (1)

(2) Nêu nội dung của CLO tương ứng.

(3) Hình thức kiểm tra đánh giá có thể là: trắc nghiệm, tự luận, dự án, đồ án, vấn đáp, thực hành trên máy tính, thực hành phòng thí nghiệm, báo cáo, thuyết trình, ..., phù hợp với nội dung của CLO và mô tả trong đề cương chi tiết học phần.

(4) Trọng số mức độ quan trọng của từng CLO trong đề thi kết thúc học phần do giảng viên ra đề thi quy định (mang tính tương đối) trên cơ sở mức độ quan trọng của từng CLO. Đây là cơ sở để phân phối tỷ lệ % số điểm tối đa cho các câu hỏi thi dùng để đánh giá các CLO tương ứng, bảo đảm CLO quan trọng hơn thì được đánh giá với điểm số tối đa lớn hơn. Cột (4) dùng để hỗ trợ cho cột (6).

(5) Liệt kê các câu hỏi thi số (câu hỏi số ... hoặc từ câu hỏi số... đến câu hỏi số...) dùng để kiểm tra người học đạt các CLO tương ứng.

(6) Ghi điểm số tối đa cho mỗi câu hỏi hoặc phần thi.

(7) Trong trường hợp đây là học phần cốt lõi - sử dụng kết quả đánh giá CLO của hàng tương ứng trong bảng để đo lường đánh giá mức độ người học đạt được PLO/PI - cần liệt kê ký hiệu PLO/PI có liên quan vào hàng tương ứng. Trong đề cương chi tiết học phần cũng cần mô tả rõ CLO tương ứng của học phần này sẽ được sử dụng làm dữ liệu để đo lường đánh giá các PLO/PI. Trường hợp học phần không có CLO nào phục vụ việc đo lường đánh giá mức đạt PLO/PI thì để trống cột này.

### III. Nội dung câu hỏi thi

**Câu hỏi: Anh/chị hãy đệm hát 1 trong các bài sau (có thể tự mình hoặc người khác hát) – xem sheet nhạc bên dưới.**

1. Bài 1: Ngẫu Nhiên
2. Bài 2: Nhắm mắt thấy mùa hè
3. Bài 3: Giấc mơ trưa
4. Bài 4: Khi giấc mơ về
5. Bài 5: Tôi thấy hoa vàng trên cỏ xanh

#### RUBRIC ĐÁNH GIÁ HỌC PHẦN ĐỆM ĐÀN 2

Đánh giá cho CELO	Tiêu chí	Trọng số (%)	Tốt Từ 80–100%	Khá Từ 60 – dưới 80%	Trung bình Từ 50 – dưới 60%	Yếu dưới 50%
CELO 1&2	Thể hiện âm thanh phát ra đều đặn. Tiết tấu rõ ràng theo style nhạc, tempo đều	30%	Âm thanh vang đều, đẹp Âm hình tiết tấu đệm rõ ràng theo style nhạc. Tempo chắc đều.	Âm thanh vang đều. Âm hình tiết tấu đệm lan man. Không đón đưa được với giọng hát.		Âm thanh không đều. Âm hình tiết tấu sơ sài. Tempo không đều.
CELO 3	Giải quyết hợp âm hợp lý.	30%	Giải quyết hợp âm thuần thực.	Giải quyết chính xác hợp âm.	Giải quyết hợp âm thiếu chính xác.	Giải quyết sai vòng hòa âm.
CELO 4	Sử dụng hợp âm phong phú	20%	Sử dụng hợp âm phong phú (Hợp âm 7,9,11,13)	Sử dụng hợp âm cơ bản		Sử dụng sai hợp âm
CELO 5	Trình diễn thuần thực intro-giang tấu-ending tác phẩm	20%	Trình diễn thuần thực intro-giang tấu-ending tác phẩm	Biết cách trình diễn intro-giang tấu-ending tác phẩm	Thiếu 1 trong 3 phần trên	Không thực hiện được

TP. Hồ Chí Minh, ngày ..... tháng ..... năm .....

**NGƯỜI DUYỆT ĐỀ**

**GIẢNG VIÊN RA ĐỀ**

**TS.Trần Thanh Hà**

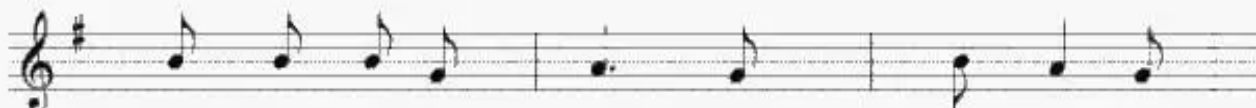
**THS.Trần Ngọc Thế Hiện**

# Ngẫu nhiên.

Trịnh Công Sơn



Không có đâu em này không  
Hòn đá lăn trên đời hòn  
Mặt quá đời chân này tìm



có cái chết đầu tiên Và có đầu bao  
đá rơi xuống cành mai Rụng cánh hoa mai  
đến chiếc ghé nghỉ nơi Mệt quá thân ta



giờ đâu có cái chết sau cùng Tự  
gây chìm năm chốc hót tiếng qua đời Người  
này nằm năm xuống với đất muôn đời Kia



mình biết riêng (ư) mình và ta biết riêng ta.  
ôm lấy muôn (ư) loài năm tron tiếng bi ai.  
còn biết bao (ư) người đầu đặt tới quanh đây.



# Nhắm Mắt Thấy Mùa Hè

Hồ Tiến Đạt & Chung Chí Công

Rồi đến một ngày ta gặp lại. Ngày có cho mình những nỗi đau dài.  
*la mi2 re2 si la son la la mi2 re2 si do2 re2 do2 la*

Ngày em biết mình đã thương anh thật rồi. Ngày sẽ nối lại những giấc  
*la mi2 son2 si do2 si si la la la mi2 re2 si do2 re2*

mơ trong đời. Bên nhau dù mai xa nhau dù trong ký ức trong  
*do2 si la do2 do2 si do2 re2 re2 do2 re2 mi2 mi2 re2*

những khung hình. Nơi xa còn dành riêng nhau những nhiệm màu.  
*mi2 re2 do2 do2 do2 si do2 re2 re2 do2 si la*

Mang theo về miền an yên chọn quên hết hay chọn nhớ thật nhiều. Rồi  
*do2 do2 si do2 re2 re2 do2 re2 mi2 mi2 re2 mi2 re2 do2 son*

lại nhớ những sớm mai thức dậy. Ngày mai vẫn đến, nắng vẫn  
*la mi2 mi2 mi2 re2 si la mi2 son2 la2 la2 la2 la2*

1.  
 ươm vàng mà người biển mắt như pháo hoa tàn. Dòng thư trao nhau năm  
 ngang trời, còn mình nhắm mắt không nói  
*son2 re2 son son mi2 mi2 re2 mi2 re2 do2 son2 la2 la2 la2 la2*

2.  
 ấy theo mây ngàn. Ngày mai... một lời. Lại được thấy mùa hè ta gặp  
*si2 la2 son2 do2#2 mi2 son2 re2 do2 la la mi2 re2 re2 son2 mi2*

nhau.  
*la2 la2 la2 mi2 re2 re2 son2 mi2 la2*

# Giấc mơ trưa

Nhạc và lời **Giảng Sơn**

Em nằm em nhớ một ngày trong veo một  
 mùa nghiêng nghiêng. Cánh đồng xa mờ. cánh cò nghiêng cuối  
 trời... Em về nơi ấy. một bờ vai xanh một  
 dòng tóc xanh Đó là chân trời hay là mưa cuối  
 trời?..... 1- Và gió theo em trôi về con đường. Và nắng theo  
 2- (Từng dấu chân) xưa trên đường em về. Giờ đã xa  
 1- Em trên dòng sông vắng. Mùa đã trôi đi trong miềm xanh thắm. Người đã quên  
 2- hoa những cánh hoa vắng. Người đã đi qua những lời em kể. Nay giấc mơ  
 1- đi những lần em buồn. Từng dấu chân(2) -  
 2- tựa bao giờ em.....  
 2- ...Về..... Một tiếng chuông chùa



# Khi Giấc Mơ Về

Đức Trí

Gm Dm

Khi giấc mơ đã quay trở về Em vẫn không tin rằng có ngày  
 Anh nhớ không khi xưa ta gặp nhau chính cũng nơi đây ta ngồi  
 Nhưng tiếc thay anh ơi Những mộng mơ mãi cũng chỉ là những mộng  
 Em biết anh trách em Cũng vì em bước đi con đường Nơi mà

5 A7 Dm

em ra đón anh nơi cuối đường Rồi một ngày anh đi  
 mơ Về giấc mơ nơi thiên đường Đường gặp ghềnh em đi  
 mơ Chẳng có thiên đường bao giờ  
 ta chẳng thể đến với nhau bao giờ

10 C F Am

Em buồn như khóc anh đâu hay biết Bao đêm em thức nước mắt chảy rơi  
 Riêng một mình em đường dài em đi Nơi đây anh đứng chẳng biết làm chi

14 E Am Dm F

khóc theo đêm dài Dù giờ này em biết Xa nhau năm  
 chẳng biết nói gì Rồi chợt buồn em khóc Anh đâu hay

19 Am C Gm A7 Dm

tháng hôm nay anh cũng đã quay về đây Bên em đêm ngày chẳng muốn chia tay  
 biết trong tim em chỉ có riêng mình anh Yêu anh cho dù phải cách xa anh

24 D.C. Gm Dm

Em mãi mơ giấc mơ đến ngày Em có anh bên em muốn đời  
 Em biết anh trách em Cũng vì em bước đi con đường nơi mà

29 A7 Dm

nhưng chẳng biết nên làm thế nào  
 ta chẳng thể đến với nhau bao giờ

Sheet nhạc Bach Khoa Tp.HCM

# Tôi thấy hoa vàng trên cỏ xanh

Châu Đăng Khoa

$\text{♩} = 80$

C G C G Am G Am G Am Em F C Am Em

Tôi thấy lộng lè vương sau hè Tôi thấy ngày ấy

4 F Am Am Em F C F Em Am

tìm đến đây Tôi thấy thanh thân như mây trời Dẫn dắt cứ xa rời tôi

12 Am Em F C Am Em F C Am Em

Tôi thấy hạnh phúc bên kia đời Gọi những bình yên nào ghé chơi Cấn lấm gấn lấm

18 F C F Em Am F G

xa với vội tuổi thanh xuân cũng như mây trời Lối về quanh co chẳng

26 Em Am F G C Em F G Em Am

nhiu bước chân tôi về Có còn hôm qua ở đó Hết ngày âu lo rồi bỗng mái hèm nay về

34 F Em Am F Em 1. Am F G

Thấy hoa vàng ở trên cỏ xanh Thấy yên bình giấc mơ trong lành

42 Em Am F G Am F G Em Am G C Am

20 F G Em Am F G Am F G Am 2. Am

lành