

1. BỘ GIÁO DỤC VÀ ĐÀO TẠO
2. TRƯỜNG ĐẠI HỌC VĂN
LANG

CỘNG HÒA XÃ HỘI CHỦ NGHĨA VIỆT
NAM
Độc lập – Tự do – Hạnh phúc

ĐỀ KIỂM TRA CUỐI KỲ

Đề số 02

Môn: TIN HỌC ỨNG DỤNG 2

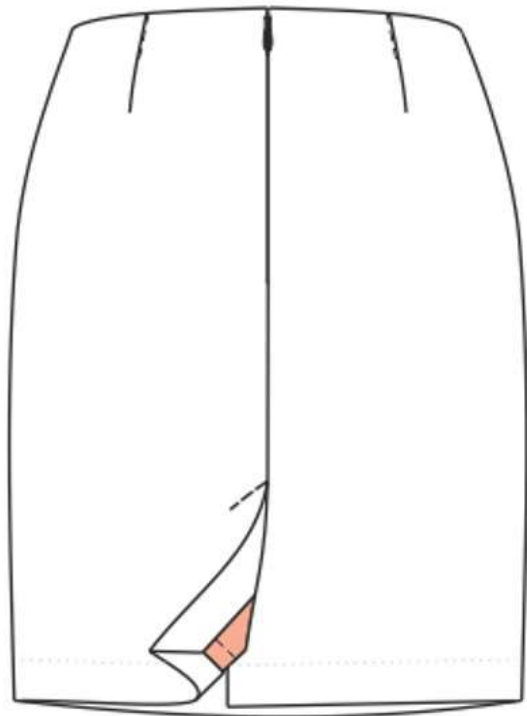
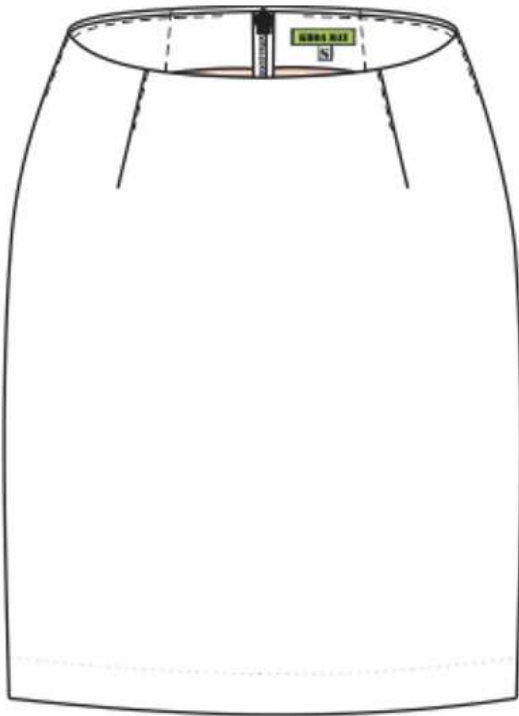
Ngày kiểm tra:/2024

Thời gian làm bài: 5 tiết

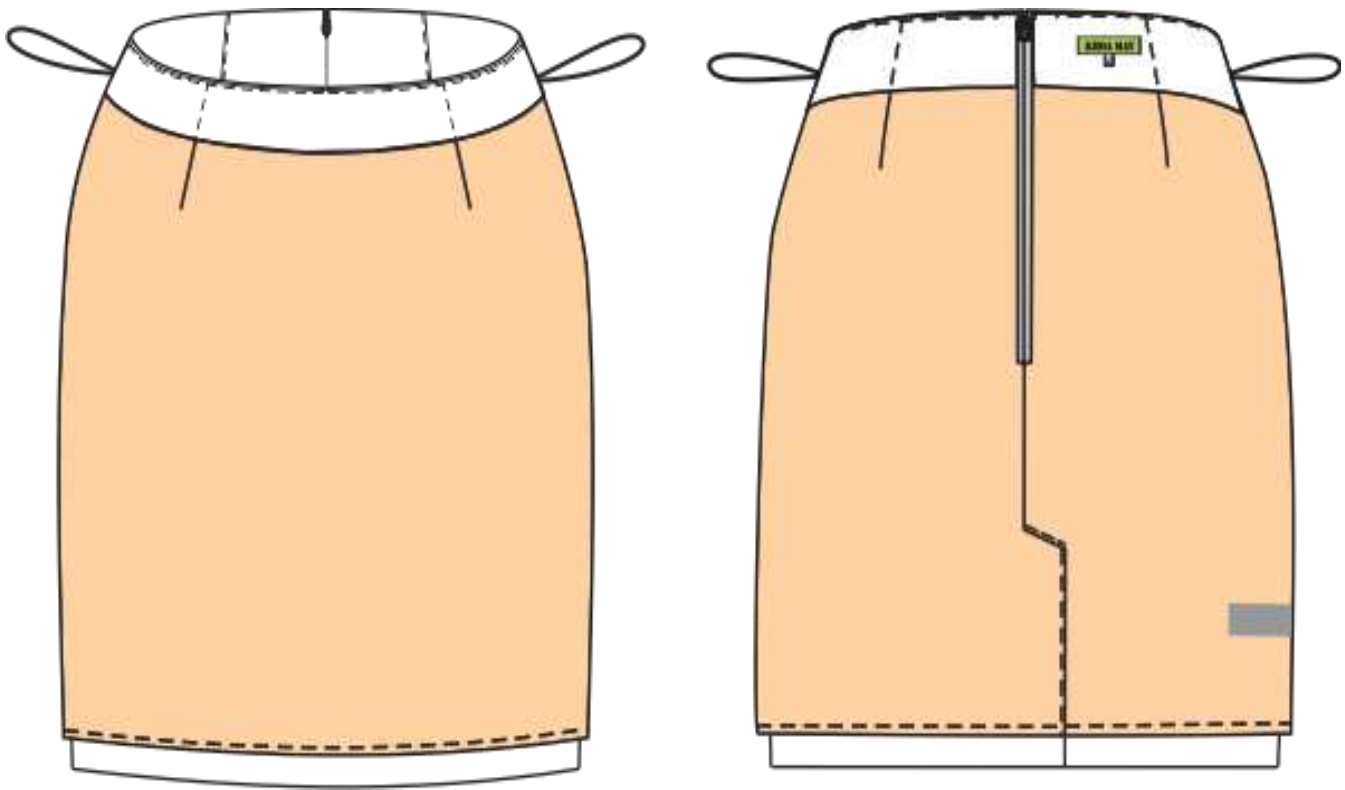
(Giám thị coi thi không giải thích đề)

3. Trình bày bản vẽ kỹ thuật váy bút chì 2 lớp (mẫu mô tả)

Mặt ngoài (trước - sau)



Mặt trong (trước - sau)



Yêu cầu:

- Trình bày trên khổ giấy A3.
- Trình bày theo template bên dưới
- Màu sắc tự chọn

Template BVKT:

BRAND : THE BRAND NAME	DESIGNER: CLIENT NAME HERE	DESCRIPTION: REGULAR POLO
SEASON : SS18	DATE: MM/DD/YYYY	MAIN FABRIC : FABRIC TYPE
STYLE NAME : STYLE NAME HERE	STYLE #: 11234	SIZE RANGE & SAMPLE SIZE : 4 6 8 10 12 14 16
FABRIC SWATCH	SKETCH	



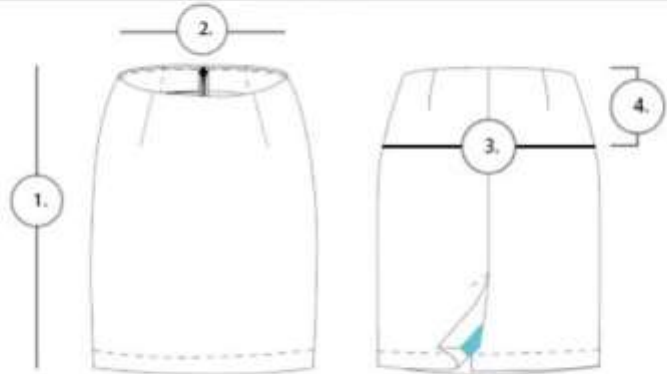
Vải chính

Vải lót

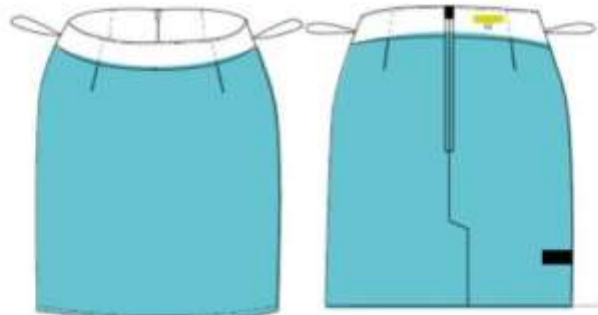


Vải mex

STT	Vị trí đo	Size M
1.	Dài váy	51
2.	Vòng eo	66
3.	Vòng hông	92
4.	Hạ hông	20



Mặt ngoài



Mặt trong

4. Thiết kế rập bán thành phẩm váy bút chì (lớp ngoài) tỉ lệ 1:1

Bảng thông số

STT	Vị trí đo	Thông số đo (cm)
		SIZE M
1.	Dài váy	51
2.	Vòng eo	66
3.	Vòng hông	92
4.	Hạ hông	20
5.	Dang ngực	16

Bảng thông số thiết kế váy căn bản lớp ngoài size M

Stt	Vị trí thiết kế	Thông số (cm)	Ghi chú
1.	Cử động ½ ngang hông trước	0.5	(- 1→+1)
2.	Cử động ½ ngang hông sau	0.5	(- 1→+1)
3.	Rộng pen	3	
4.	Dài pen thân sau	14	
5.	Dài pen thân trước	14	
6.	Dài xẻ tâm sau	12	
7.	To bản xẻ tâm sau	3	
8.	Dài mở dây kéo giọt nước	21	
9.	To bản lai lớp ngoài	4	
10.	Độ gia đường may (lớp ngoài) <ul style="list-style-type: none"> • đoạn mở khóa kéo • đoạn xẻ tâm sau • sườn, lưng 	1,5 1 1.5	

Quy trình thiết kế:

Phương pháp thiết kế

Thiết kế dựng hình – thiết kế rập thành phẩm

LỚP NGOÀI:

a. Thân sau

- AB: dài váy = số đo = **51cm**
- AC: hạ hông = số đo = **20 cm**
- AD = 1.5cm
- DD₁: ngang eo = ¼ số đo vòng eo + số đo rộng pen TS = **19.5 cm**
- CC₁: ngang hông = ¼ số đo v.hông + cử động ½ ngang hông TS = **23.5 cm**
- BB₁: ngang lai = ngang hông CC₁ - (0→ 3)cm = **21 cm**
- Nối các đoạn A₁C₁B₁

→ Vẽ đường sườn thân sau.

– $AA_1 = \frac{1}{2} DD_1$

→ Vẽ ngang eo sau

Xác định tâm pen thân sau và điểm chốt khóa kéo:

– $CC_2 = \frac{1}{2} CC_1$

– Nối A_1C_2

– A_1A_2 : dài pen thân sau = số đo = **14 cm**

– $A_1A_3 = A_1A_4 = \frac{1}{2}$ số đo rộng pen thân sau = **1.5 cm**

– Xác định đoạn mở khóa kéo = hạ hông AC + 1cm = **21 cm**

b. Thân trước

– Kẻ đường thẳng (a) song song với AB và cách AB một đoạn = $CC_1 + 2cm$

– Kéo dài các đường ngang trên thân sau, cắt đường (a) lần lượt tại D_2, C_7, B_3

– $D_2D_3 = 1cm$

– D_2D_4 : ngang eo = $\frac{1}{4}$ số đo vòng eo + số đo rộng pen = **19.5 cm**

– C_7C_8 : ngang hông = $\frac{1}{4}$ số đo vông + cử độ $\frac{1}{2}$ ngang hông trước = **23.5 cm**

– B_3B_4 : ngang lai = ngang hông $C_7C_8 - (0 \rightarrow 3) = \mathbf{21cm}$

– Nối các đoạn $D_4C_8B_4 \rightarrow$ Vẽ đường sườn thân trước

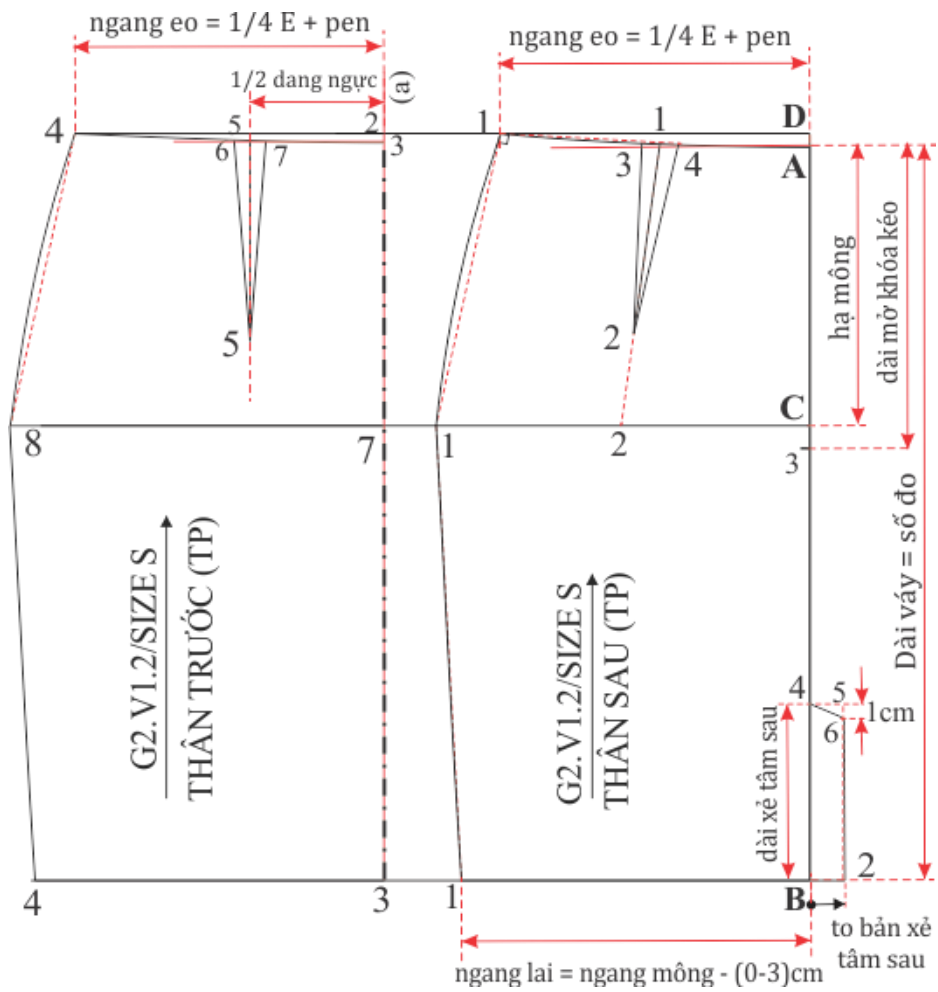
Xác định tâm pen thân trước:

– $D_3D_5 = \frac{1}{2}$ số đo dang ngực = **8 cm**, kẻ đường thẳng đi qua D_5 và song song tâm thân trước

→ Vẽ ngang eo trước

– D_5A_5 : dài pen thân trước = số đo = **14 cm**

– $D_5D_6 = D_5D_7 = \frac{1}{2}$ số đo rộng pen trước = **1.5 cm**

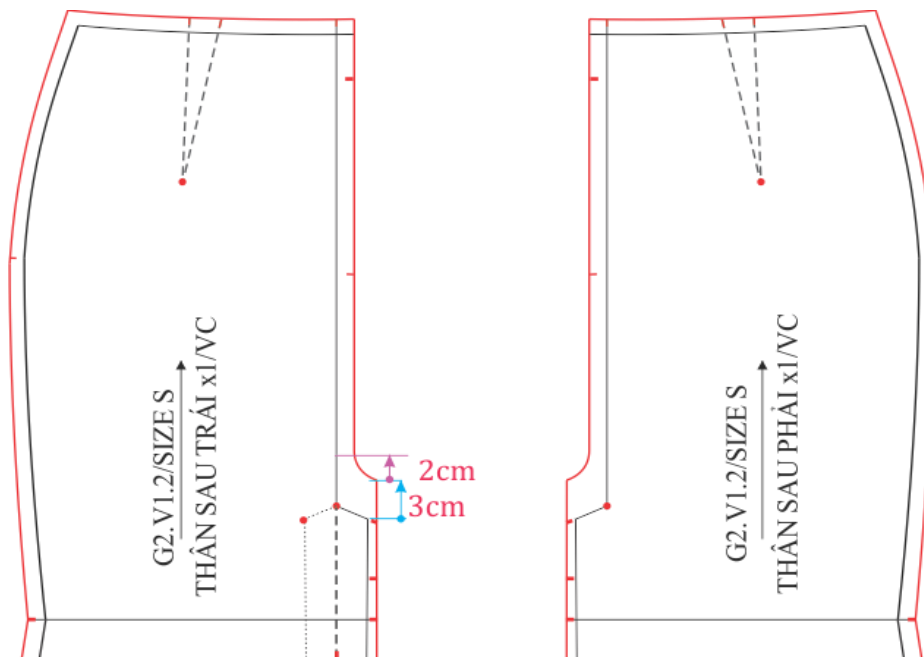
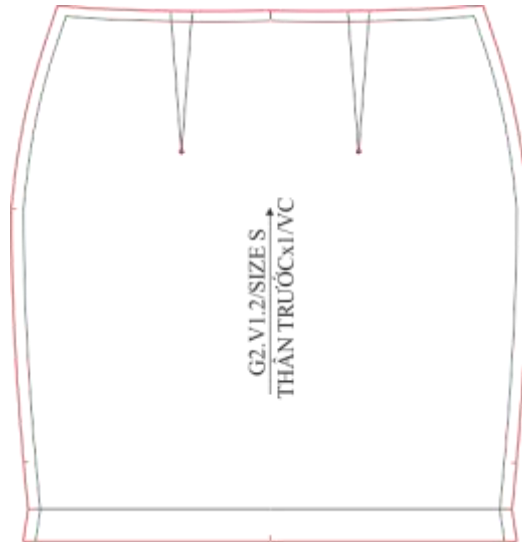


Yêu cầu:

- Thiết kế rập thành phẩm đúng quy trình, đúng tỉ lệ.
- Sử dụng khổ giấy A0

3. Thiết kế rập bán thành phẩm

- Gia đường may như bảng thông số thiết kế



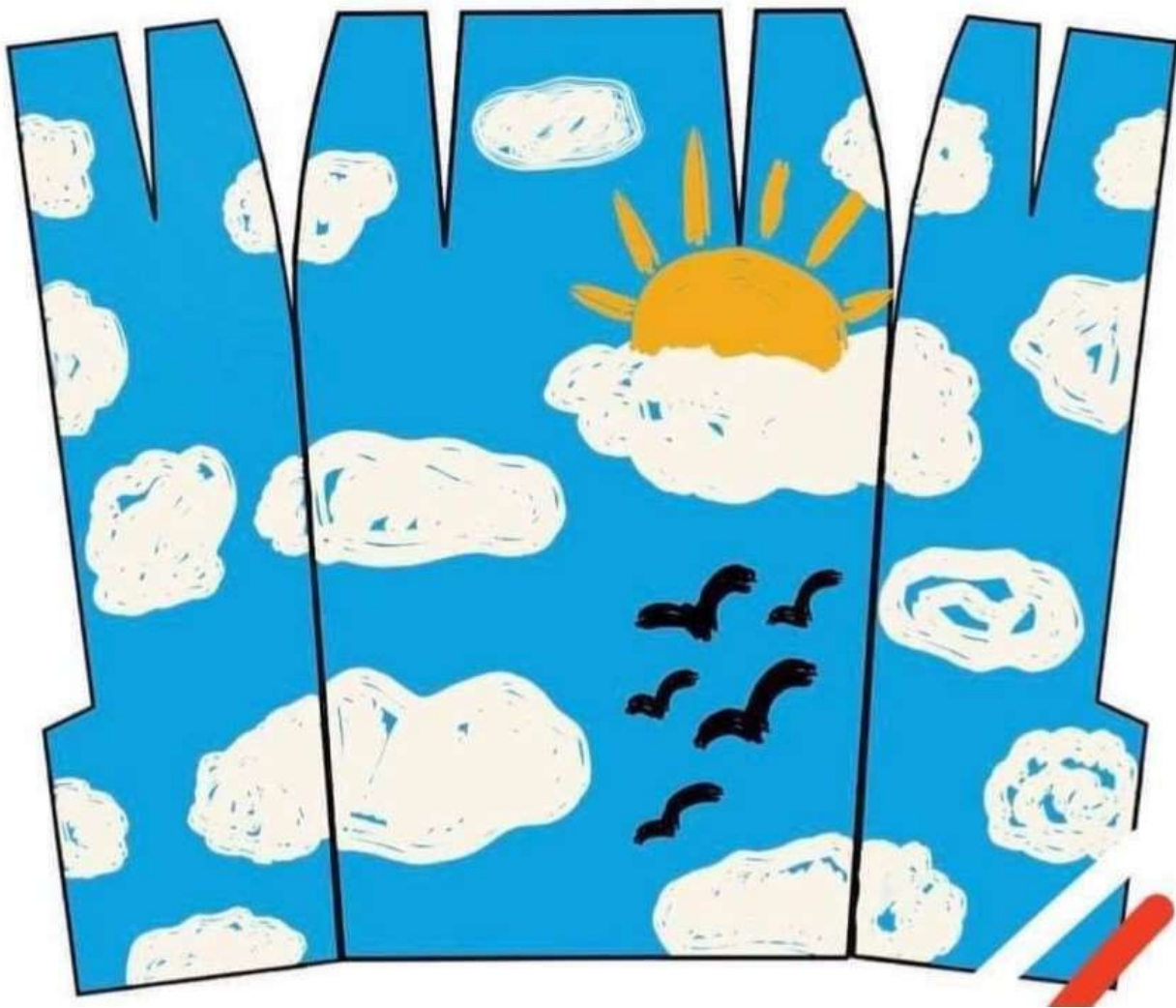
Yêu cầu:

- Thiết kế rập bán thành phẩm đúng quy trình, đúng tỉ lệ.
- Sử dụng khổ giấy A0
- Gia đường may đúng yêu cầu

4. Thiết kế và áp hoa văn lên rập bán thành phẩm

Hình ví dụ minh họa:





Yêu cầu:

- Hoa văn thiết kế đẹp mắt, sáng tạo
- Hoa văn được đặt sao cho khớp nhau tại các vị trí ráp nối

5. In rập váy bán thành phẩm đã áp hoa văn trên giấy theo tỉ lệ 1:1. Thực hiện dán các đường may tại các vị trí rập nổi:

- Pen thân trước, pen thân sau
- Sườn váy
- Tâm thân sau

Yêu cầu:

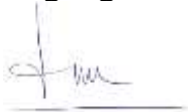
- Đường dán chi tiết váy mượt đẹp, khớp các hoa văn, đảm bảo thẩm mỹ

Quy cách nộp bài:

+ Lưu file Adobe Illustrator với MSSV-ho-ten và gửi vào Bài kiểm tra cuối môn trên trang web Elearning (Ví dụ: 2172104040064-NGUYEN- THANH-BINH.ai)

+ Mô hình váy: Nộp mẫu trực quan

P/Trưởng Ngành TKTT



Ths. Lê Thị Thanh Nhàn

Tp.HCM ngày tháng năm 2024
Người ra đề



Th.s Trần Phạm Quỳnh Phương