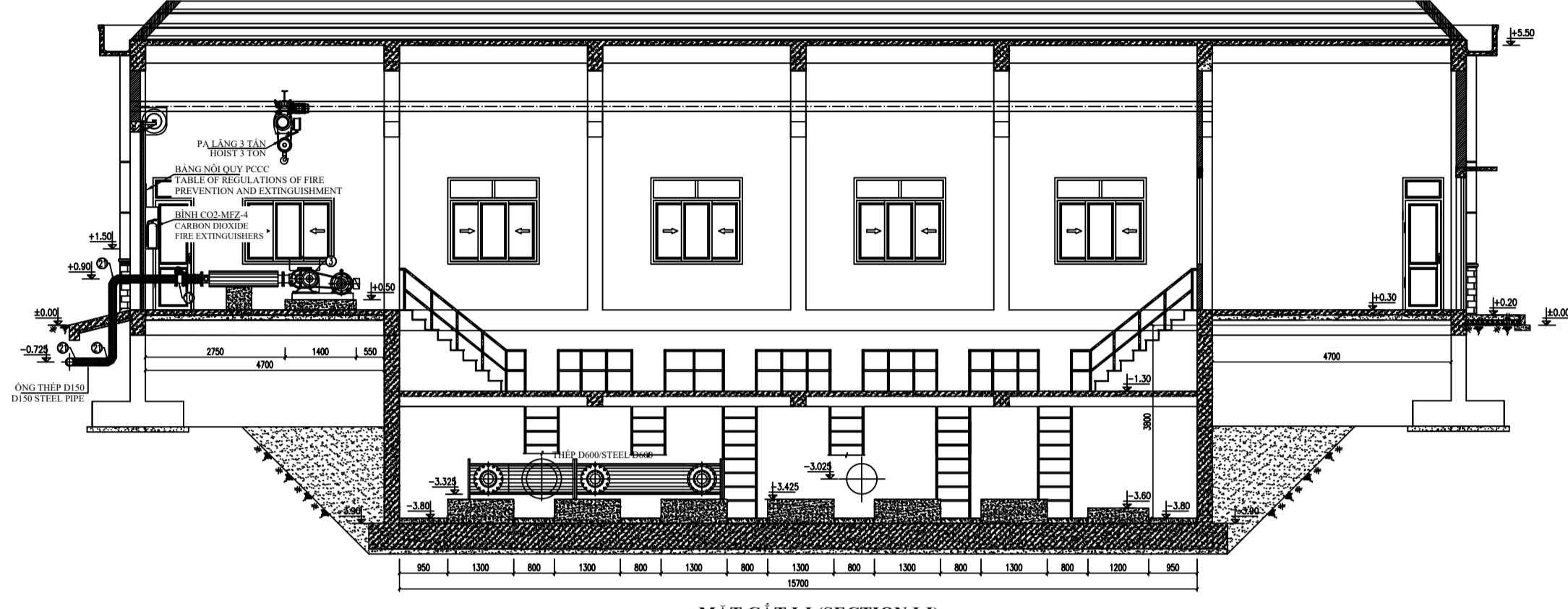
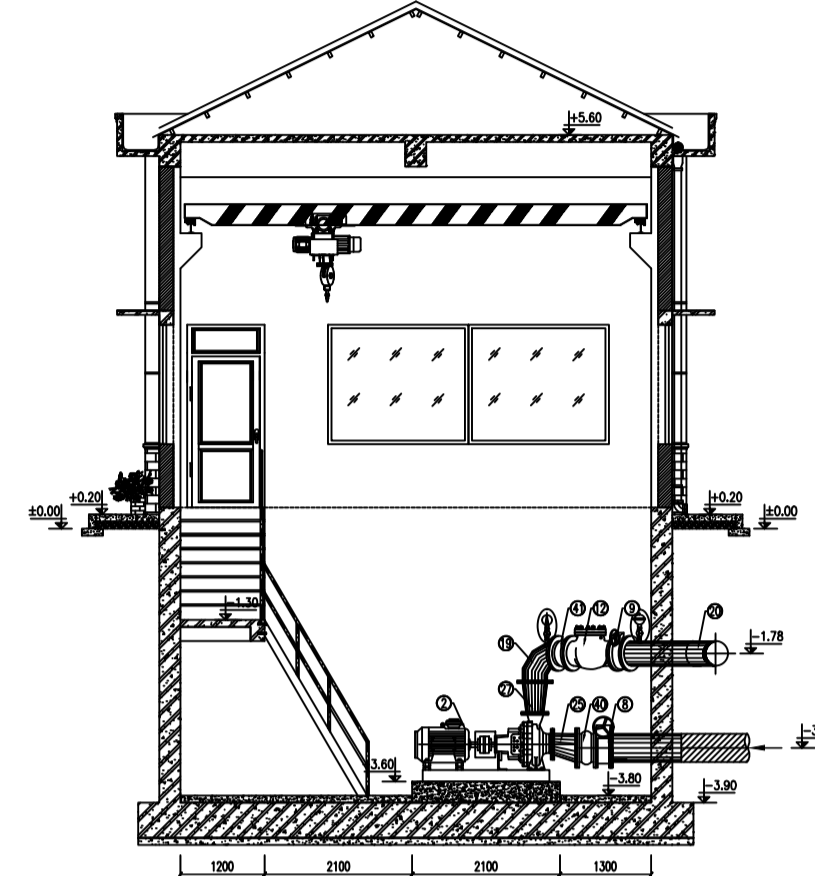


# TRẠM BƠM CẤP II THUỘC HỆ THỐNG CẤP NƯỚC ECOCITY

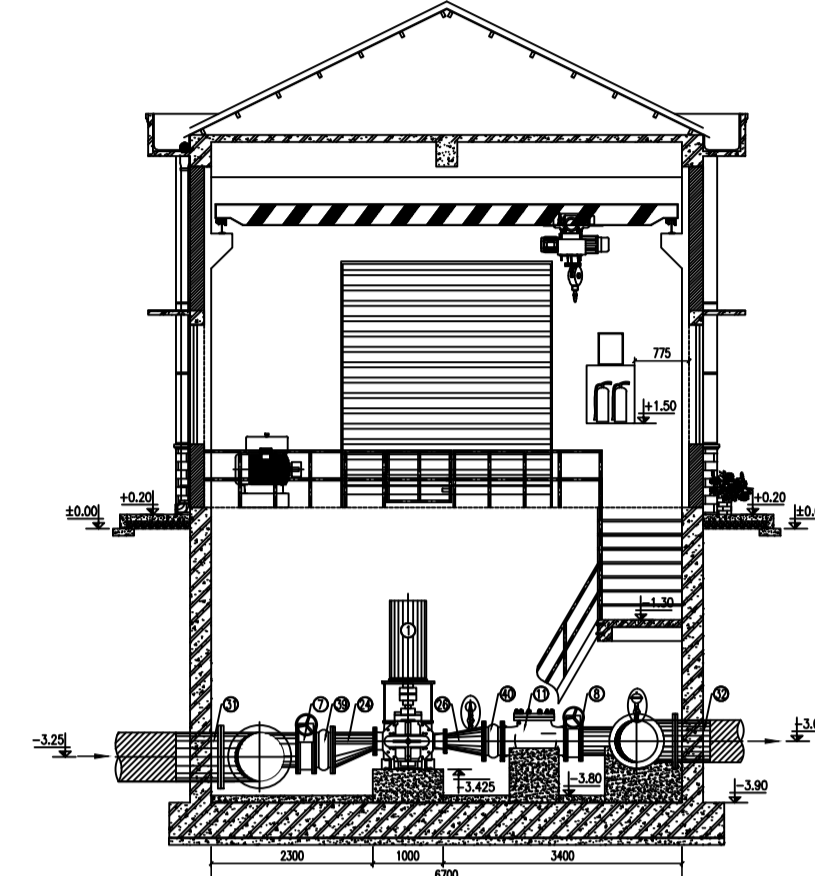
## TỶ LỆ 1/100



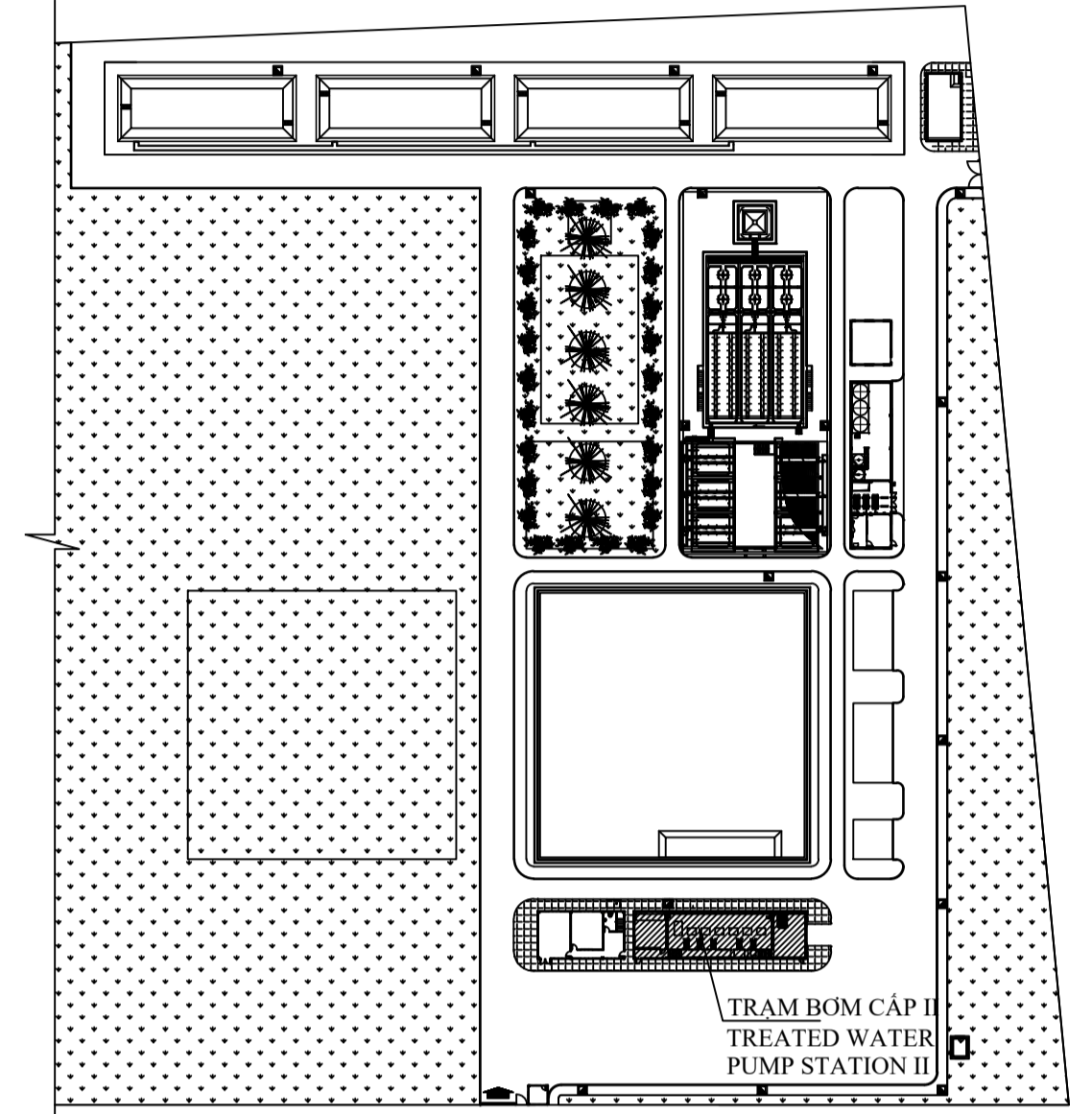
**MẶT CẮT I-I (SECTION I-I)**  
TỶ LỆ: 1/100 (SCALE: 1/100)



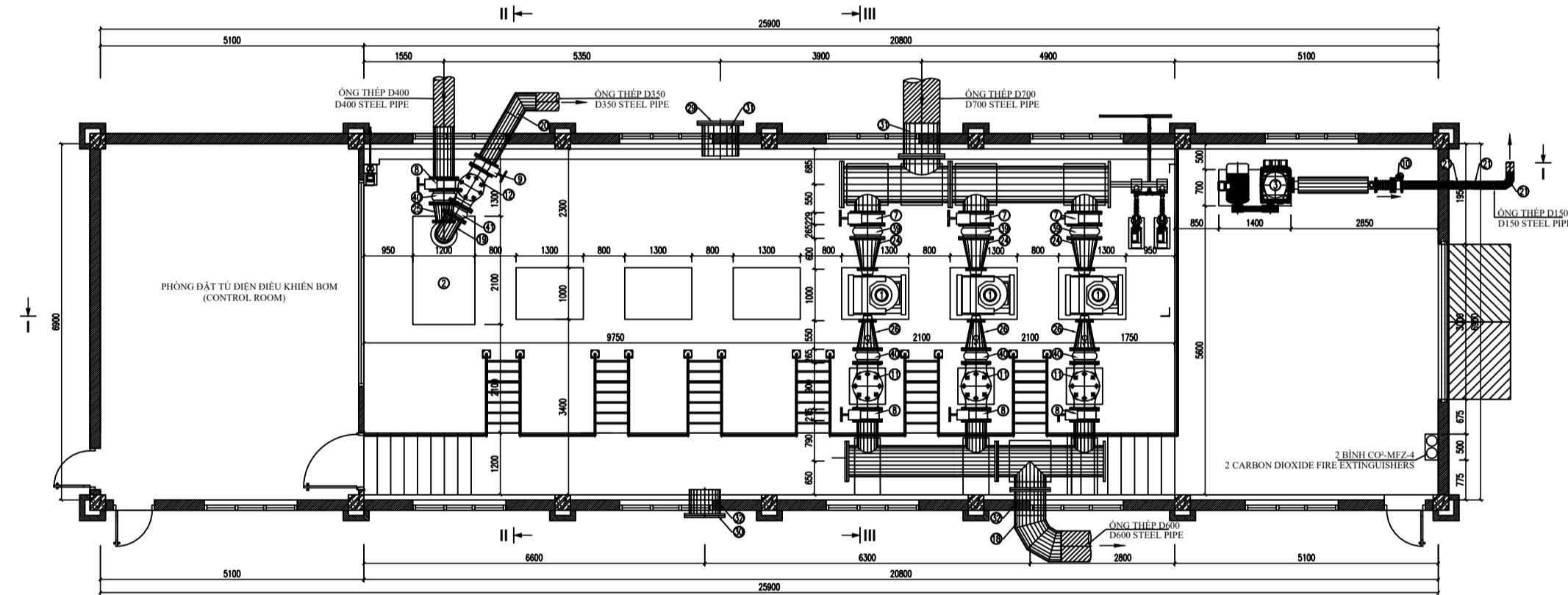
**MẶT CẮT II-II (SECTION II-II)**  
TỶ LỆ: 1/100 (SCALE: 1/100)



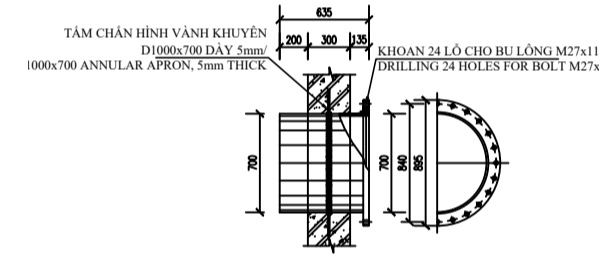
**MẶT CẮT III-III (SECTION III-III)**  
TỶ LỆ: 1/100 (SCALE: 1/100)



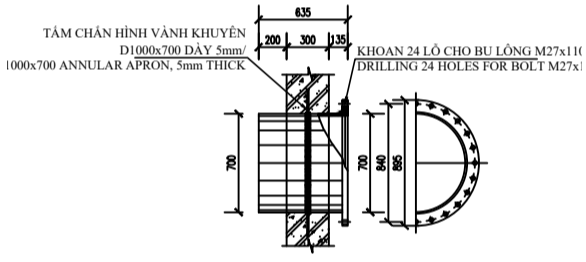
**MẶT BẰNG VỊ TRÍ (LOCATION PLAN)**



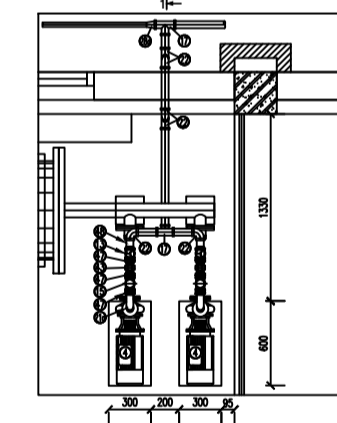
**MẶT BẰNG (PLAN)**  
TỶ LỆ: 1/100 (SCALE: 1/100)



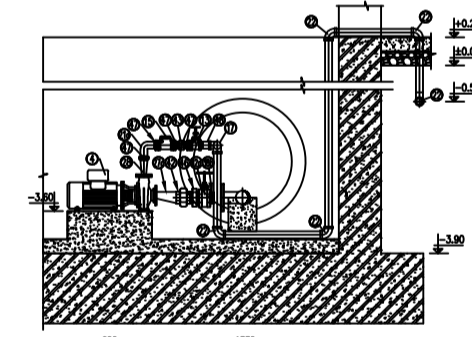
**CHI TIẾT 31 (DETAIL 31)**  
TỶ LỆ: 1/50 (SCALE: 1/50)  
SỐ LƯỢNG: 2 CỤ (QUANTITY: 2 EA)



**CHI TIẾT 31 (DETAIL 31)**  
TỶ LỆ: 1/50 (SCALE: 1/50)  
SỐ LƯỢNG: 2 CỤ (QUANTITY: 2 EA)



**CHI TIẾT BƠM NƯỚC SẠCH (DETAIL OF CLEAN WATER PUMP)**  
TỶ LỆ: 1/50 (SCALE: 1/50)



**MẶT CẮT I-I (SECTION I-I)**  
TỶ LỆ: 1/50 (SCALE: 1/50)

**THUYẾT MINH:**

- CẤP: -0.00 TRONG HẸNG MỨC XÂY DỰNG VÀ CẤP SÀN SẴN ĐƯỢC TẮT CẢM BIẾN VỀ SÀN SẴN.
- HẸNG MỨC XÂY DỰNG VÀ CẤP SÀN SẴN ĐƯỢC TẮT CẢM BIẾN VỀ SÀN SẴN. HẸNG MỨC XÂY DỰNG VÀ CẤP SÀN SẴN ĐƯỢC TẮT CẢM BIẾN VỀ SÀN SẴN.
- HẸNG MỨC XÂY DỰNG VÀ CẤP SÀN SẴN ĐƯỢC TẮT CẢM BIẾN VỀ SÀN SẴN. HẸNG MỨC XÂY DỰNG VÀ CẤP SÀN SẴN ĐƯỢC TẮT CẢM BIẾN VỀ SÀN SẴN.
- CÁC BIÊN TƯỜNG TRONG TRẠM BƠM CẤP II PHẢI ĐƯỢC CỐ ĐỊNH THEO KHU VỰC ĐƯỢC PHÂN BIỆT VÀ TƯỜNG KHANG.
- CÔNG THIẾT LẬP ĐẤT TRONG TRẠM BƠM CẤP II THEO TIÊU CHUẨN ASTM A578. HẸNG MỨC XÂY DỰNG VÀ CẤP SÀN SẴN ĐƯỢC TẮT CẢM BIẾN VỀ SÀN SẴN.
- MẶT BÉCH TRONG TRẠM BƠM CẤP II ĐƯỢC SỬ DỤNG THEO TIÊU CHUẨN DIN 10.
- KẾT CẤU CÔNG CẤP KẾT HỢP HẸNG MỨC XÂY DỰNG VÀ CẤP SÀN SẴN ĐƯỢC TẮT CẢM BIẾN VỀ SÀN SẴN VÀ ĐƯỢC PHÂN BIỆT VÀ TƯỜNG KHANG.

**NOTES:**

- LEVEL AT -0.00 IN THIS ITEM IS EQUIVALENT TO A FINISHED GROUND SURFACE LEVEL. REF. TO LEVELING DRAWINGS.
- STAINLESS STEEL AND STEEL PIPES SHOULD BE USED FOR THIS ITEM FOR THE STEEL PIPE. ITS INTERNAL SHALL BE COATED WITH EPOXY LAYER. ITS EXTERNAL SHALL BE COATED WITH 2 LAYERS OF ANTI-RUST PAINT. 2 LAYERS OF DARK RED PAINT FOR THE FITTING SOCKET. AFTER BEING, THEY ARE MADE OF STAINLESS STEEL AND STEEL FOR THE STEEL PIPE.
- THE WALLS IN THE PUMP STATION MUST BE FIXED BEHIND CONCRETE.
- FLANGES TO BE USED IN THE PUMP STATION SHALL BE COMPLETED WITH THE STANDARD DIN 10.
- COMBINATION OF CIVIL AND MECHANICAL WORKS DURING CONSTRUCTION COURSE TO AVOID EXCAVATION/RELLING AND REMOVE LATER.

SYMBOL	DESCRIPTION	UNIT	QUANTITY
01	PIPE	m	100
02	FLANGE	EA	20
03	VALVE	EA	10
04	SOCKET	EA	10
05	REDUCER	EA	10
06	COUPLING	EA	10
07	TEE	EA	10
08	BEND	EA	10
09	SPROUT	EA	10
10	WASHER	EA	10
11	NUT	EA	10
12	SCREW	EA	10

**BẢNG THỐNG KÊ VẬT TƯ (LIST OF MATERIALS)**

No	SYMBOL	MATERIALS, FITTING & SPECIFICATIONS	UNITS	QUANTITY	NOTES	No	SYMBOL	MATERIALS, FITTING & SPECIFICATIONS	UNITS	QUANTITY	NOTES	No	SYMBOL	MATERIALS, FITTING & SPECIFICATIONS	UNITS	QUANTITY	NOTES
1	1	CLEAN WATER PUMP, Q=60 m³/h, H=15m, N=15kW	EA	01		13	20	D150 STEEL DOUBLE SPOUT BEND 90°	EA	01		37	48	D90 PVC SCREW SOCKET	EA	02	
2	2	BACKWASH WATER PUMP, Q=60 m³/h, H=15m, N=6kW	EA	01		14	21	D60 STEEL DOUBLE SPOUT BEND 90°	EA	01		38					
3	3	AIR PUMP, Q=3 m³/min, H=10kg/cm², N=3kW	EA	01		15	12	D150 DOUBLE FLANGE CHECK VALVE	EA	01		39					
4	4	CLEAN WATER PUMP, Q=16 m³/h, H=25m, N=2.2kW	EA	02		16	22	D150 PVC BEND 90°	EA	07		40					
5	5	SEMP PUMP, Q=1.2 m³/h, H=25m, N=0.17kW	EA	01		17	23	D20 PVC BEND 90°	EA	04		41					
6	7	D150 DOUBLE FLANGE ELECTRICAL BUTTERFLY VALVE	EA	03		18	24	D150x200 STEEL DOUBLE FLANGE REDUCER ASKW	EA	03		42					
7	8	D150 DOUBLE FLANGE ELECTRICAL BUTTERFLY VALVE	EA	04		19	25	D150x200 STEEL DOUBLE FLANGE REDUCER ASKW	EA	01		43					
8	9	D150 DOUBLE FLANGE ELECTRICAL BUTTERFLY VALVE	EA	01		20	26	D150x200 STEEL DOUBLE FLANGE REDUCER	EA	03		44					
9	10	D150 DOUBLE FLANGE ELECTRICAL BUTTERFLY VALVE	EA	01		21	17	D150x25 PVC TEE	EA	02		45					
10	11	D150 DOUBLE FLANGE CHECK VALVE	EA	03		22	27	D150x25 STEEL DOUBLE FLANGE REDUCER	EA	01		46					
11	12a	D80 BRASS GATE VALVE	EA	02		23	18	D60 STEEL DOUBLE SPOUT BEND 90°	EA	01		47					
12	13	D150 BRASS GATE VALVE	EA	08		24	19	D150 STEEL DOUBLE FLANGE BEND 90°	EA	01		48					

TRƯỜNG ĐẠI HỌC VĂN LANG KHOA MÔI TRƯỜNG		TÊN ĐỀ TÀI	
TRƯỜNG KHOA	PGS. TS. LÊ THỊ KIM OANH	<b>TÊN BẢN VẼ</b>	
GVHD	THS. LÊ NGUYỄN QUANG THỊNH		
SINH VIÊN	HỌ & TÊN	<b>TI LỆ 1:100</b>	<b>LOẠI BẢN VẼ</b>
NGƯỜI CHẤM	THS. LÊ NGUYỄN QUANG THỊNH	NGÀY NỘP: .../.../2024	NGÀY CHẤM: .../.../2024