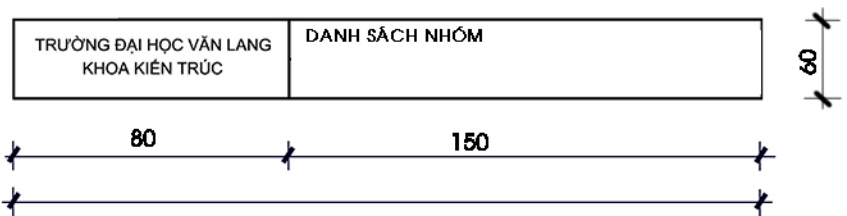
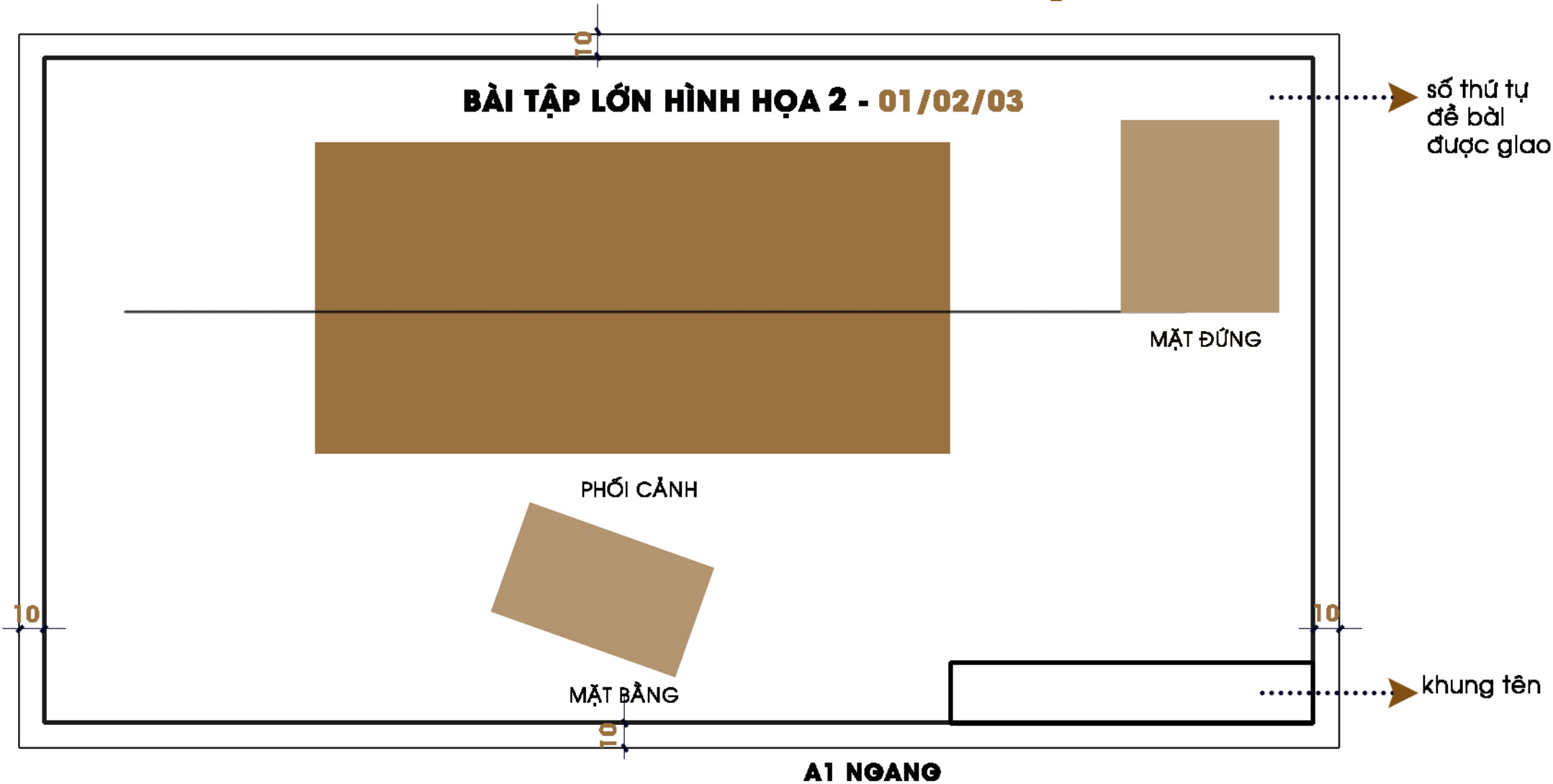


# BÀI TẬP LỚN HÌNH HỌA 2

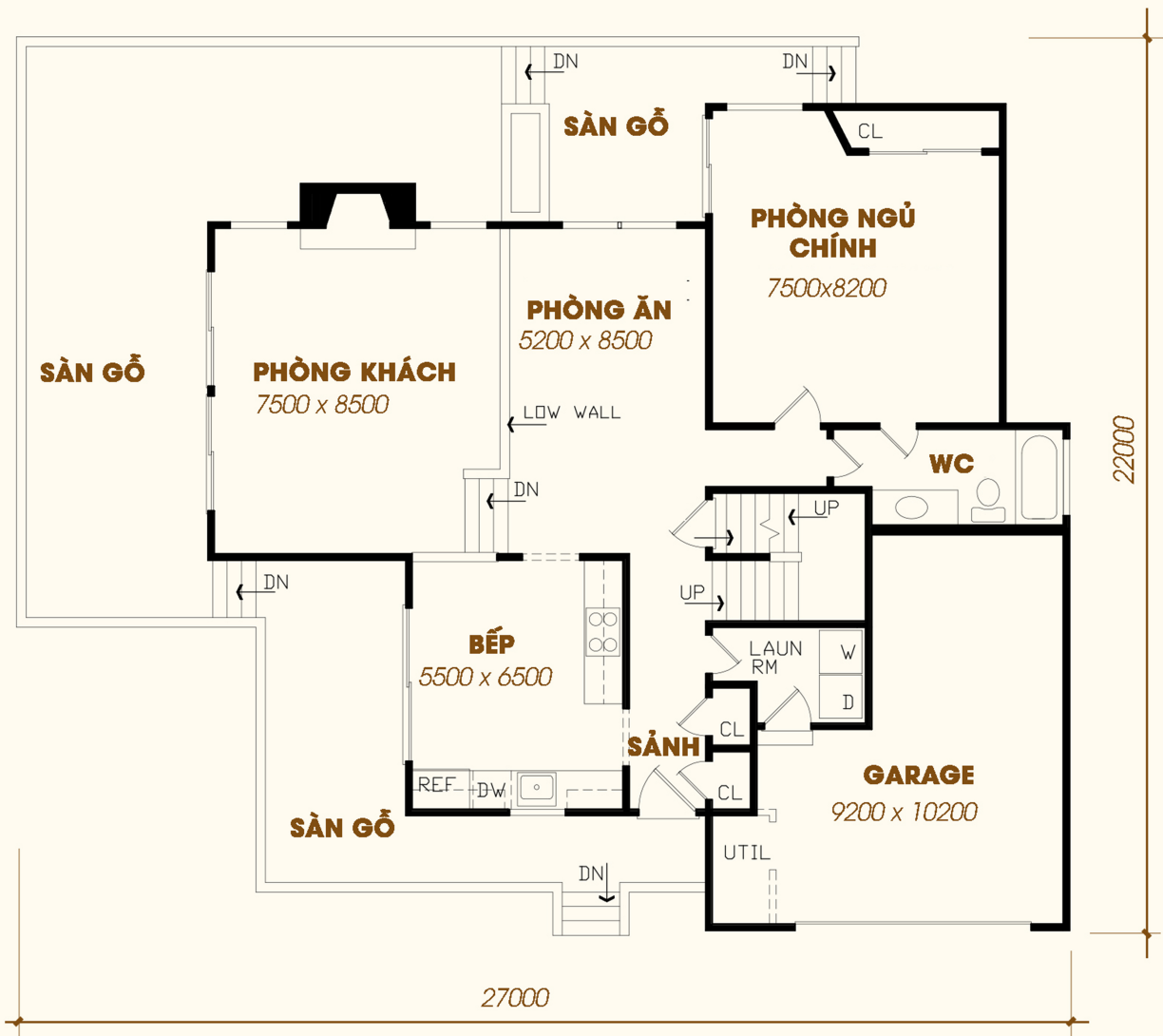
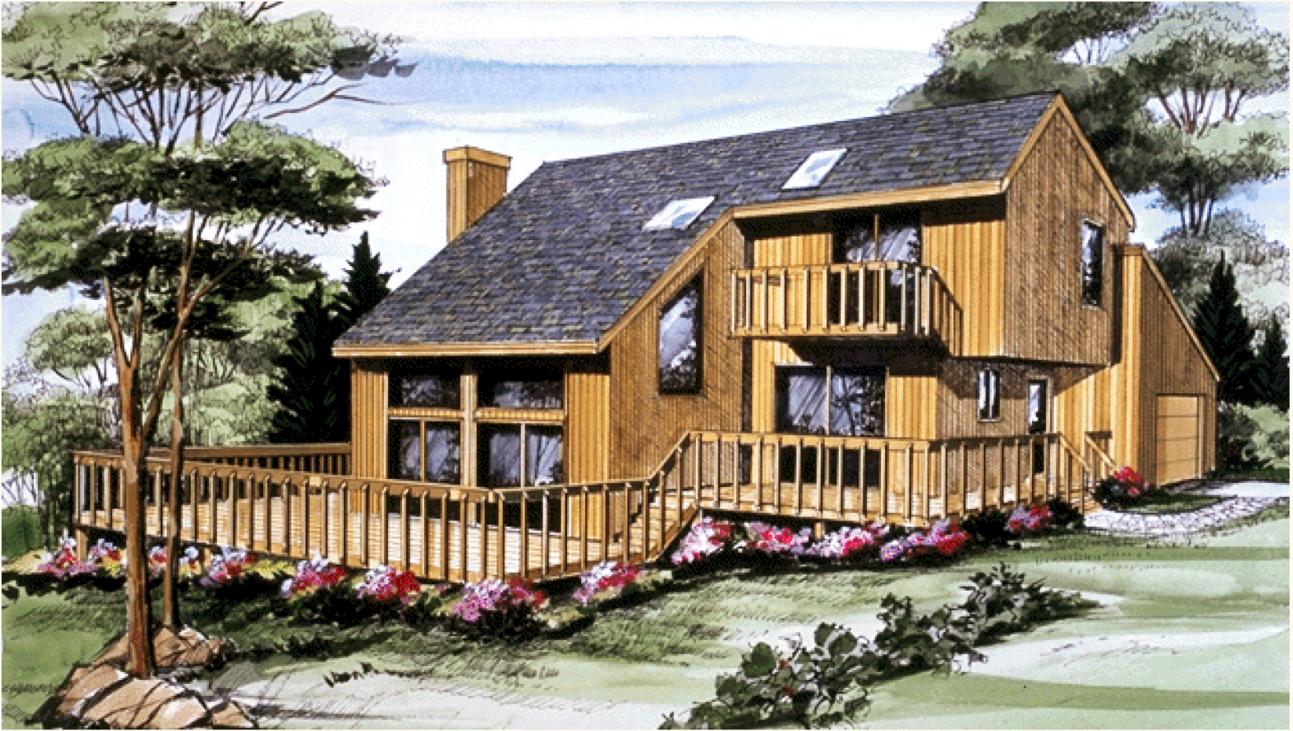
## ***YÊU CẦU BÀI TẬP***

- 1.** Vẽ Phối cảnh căn nhà theo đề bài - làm theo số thứ tự trong danh sách.
- 2.** Kích thước dựa theo đề và tự suy luận nhưng phải đạt tính gần đúng.
- 3.** Bài làm thể hiện trên tờ giấy **A1** gồm có:  
**MẶT BẰNG, MẶT ĐỨNG, PHỐI CẢNH.** (theo quy cách làm bài)
- 4.** Sử dụng phương pháp **XUYÊN TÂM** hoặc phương pháp **KIẾN TRÚC SƯ**, thể hiện rõ cách vẽ nét đường giống, mũi tên bằng chì (Nếu không có thì loại bài)
- 5.** Phối cảnh có thể diễn họa màu sắc (màu hoặc chì đi kim).

# QUY CÁCH TRÌNH BÀY BÀI TẬP LỚN

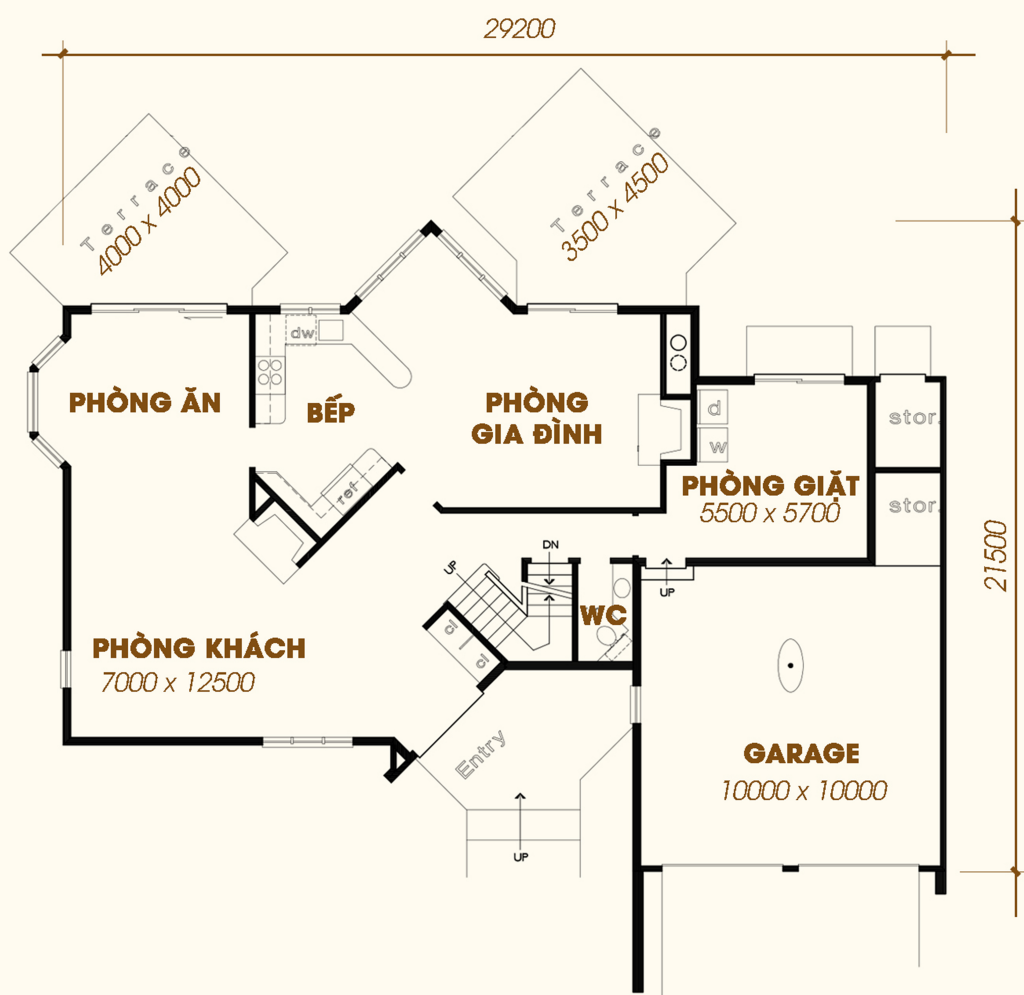
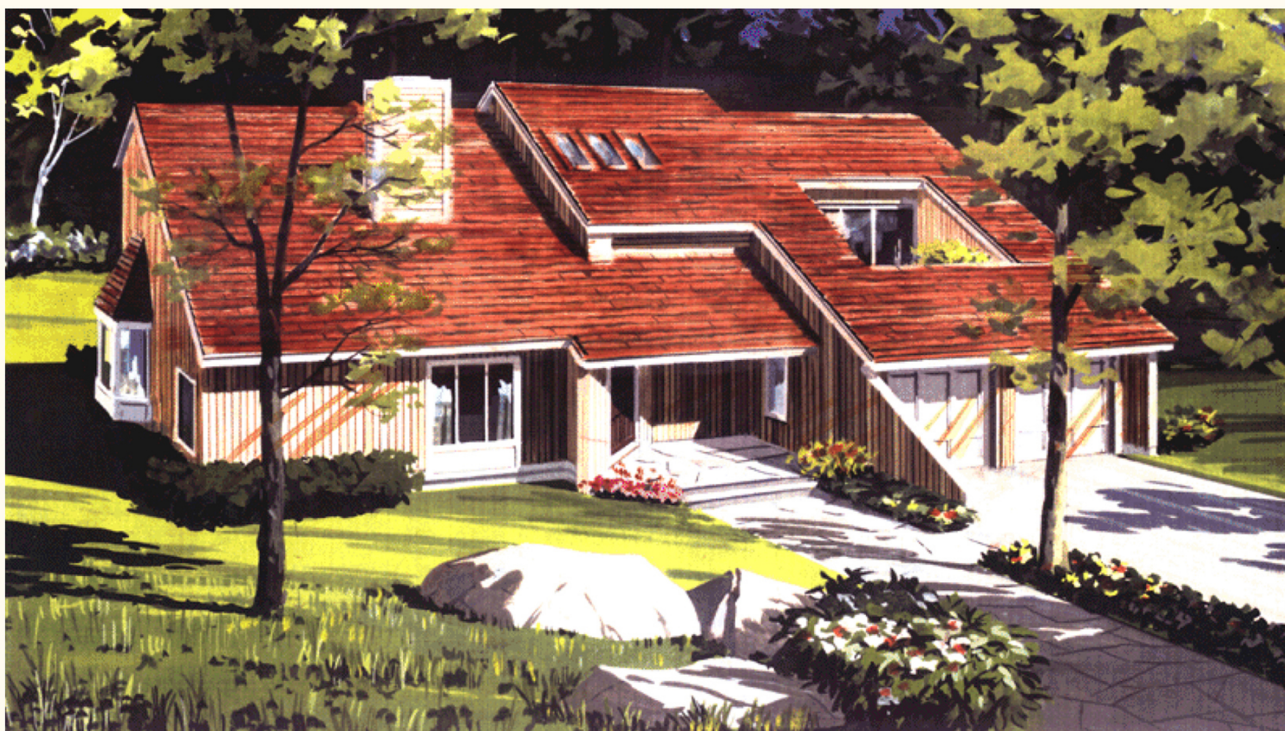


# PHỐI CẢNH 01



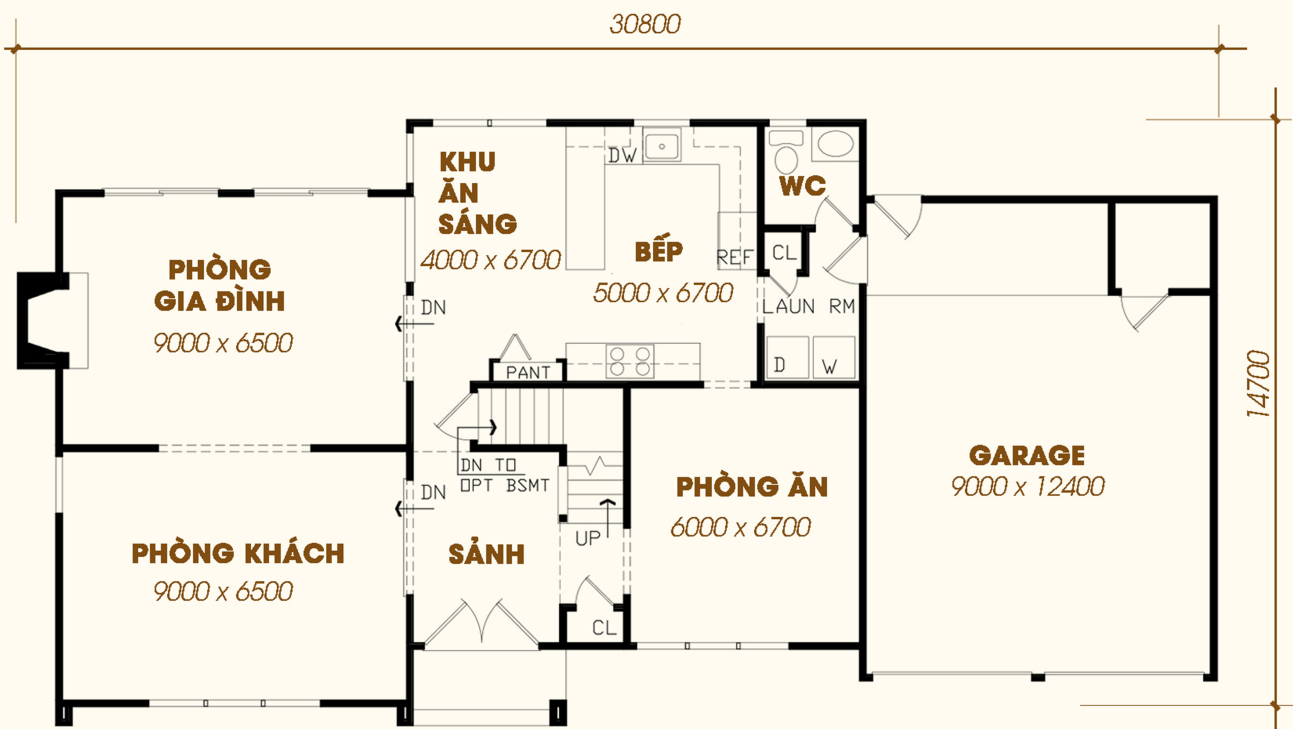
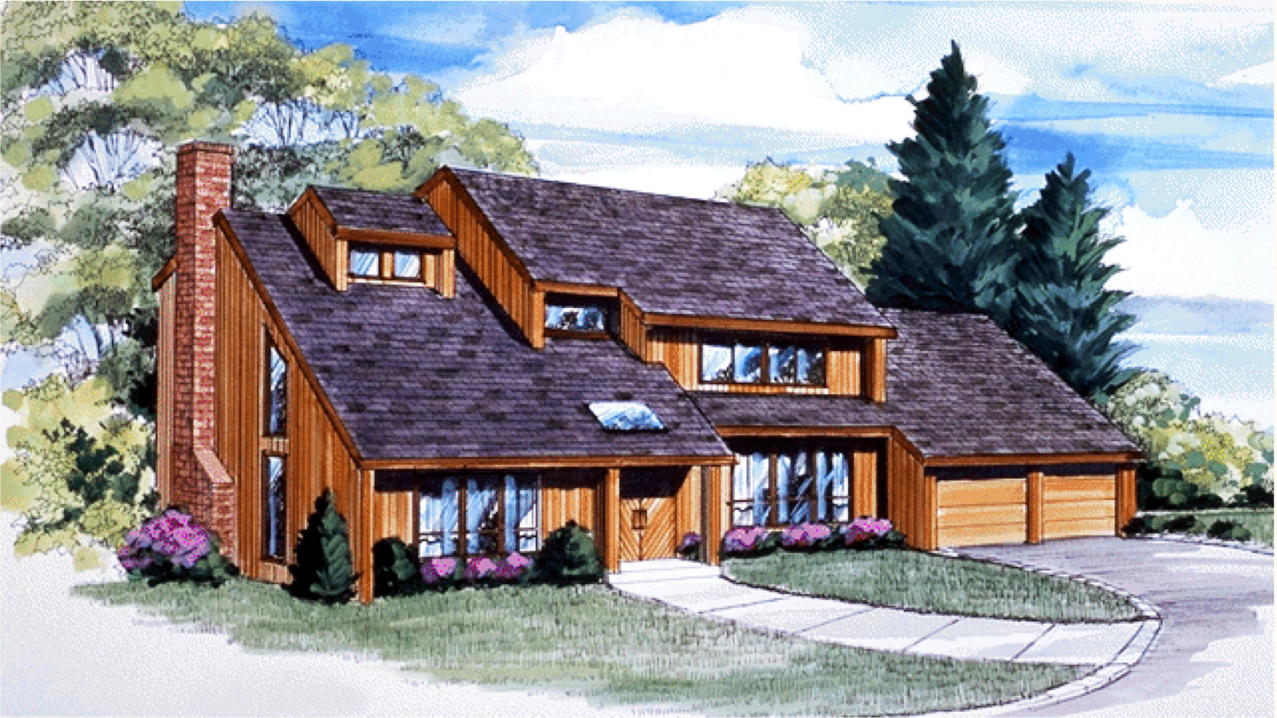
## MẶT BẰNG 01

# PHỐI CẢNH 02



MẶT BẰNG 02

# PHỐI CẢNH 03



# MẶT BẰNG 03